



കരുവന്നൂർ സെന്റ് മേരീസ് ഇടവക

കരുവന്നൂർ പുഴയുടെ തെക്കുഭാഗത്ത് തൃശ്ശൂർ-കൊടുങ്ങല്ലൂർ റൂട്ടിൽ ഇരിങ്ങാലക്കുട രൂപതയുടെ ഒരു കവാടമായി കരുവന്നൂർ സെന്റ് മേരീസ് ഇടവക സ്ഥിതിചെയ്യുന്നു. മുകുന്ദപുരം താലൂക്കിന്റെയും ഇരിങ്ങാലക്കുട നിയോജക മണ്ഡലത്തിന്റെയും ഈ അതിർത്തി പ്രദേശത്ത് പുരാതനമായ മാപ്രാണം ഹോളികോസ് ഇടവകയിൽ നിന്ന് കാലക്രമേണ രൂപംകൊണ്ട ഒരിടവകയാണിത്. അവിഭക്ത തൃശ്ശൂർ രൂപതയിൽ ഫ്രാൻസിസ്കൻ ക്ലാരിസ്റ്റസഭയുടെ നേതൃത്വത്തിൽ 1910-ൽ സ്ഥാപിതമായ പ്രഥമ ഭവനമാണ് ഇവിടെയുള്ള സെന്റ് ജോസഫ്സ് കോൺവെന്റ്. അനുദിനം വി. കുർബാനയുള്ള കോൺവെന്റ് ചാപ്പൽ ജനങ്ങളുടെ ആദ്ധ്യാത്മിക കാര്യങ്ങൾക്ക് വളരെ സഹായകരമായിരുന്നുവെങ്കിലും സ്വന്തമായി ഒരു പള്ളി ഈ പ്രദേശത്ത് വേണമെന്ന തീവ്രമായ ആഗ്രഹം കരുവന്നൂരിലെ വിശ്വാസികൾക്ക് ഉണ്ടായിരുന്നു. ഏറെ കാര്യക്ഷമമായി, സജീവമായി പ്രവർത്തിച്ചിരുന്ന തെക്കുമുറി അമ്പുസമുദായം ഇക്കാര്യത്തിനുവേണ്ടി വ്യക്തമായ ധാരണയോടെ മുന്നോട്ടുവന്നു. തത്ഫലമായി, മാതാവിന്റെ കപ്പേളയുൾപ്പെടെ അവരുടെ വകയായി ഉണ്ടായിരുന്ന സ്ഥലം ദൈവാലയ നിർമ്മാണത്തി

നുവേണ്ടി വിട്ടുകൊടുക്കുകയും ഈ നാട്ടുകാരായ ബഹു. ജോസഫ് തെക്കുടൻ, ബഹു. ആന്റണി തേലപ്പിള്ളി എന്നീ അച്ചന്മാരുടെ പേരിൽ തീർ കൊടുക്കുകയും ചെയ്തു. അങ്ങനെ, ഒരു ചെറിയ ദൈവാലയം യാഥാർത്ഥ്യമായി.

പള്ളി

പരി. കന്യകമാതാവിന്റെ നാമധേയത്തിലുള്ള ഈ പള്ളിയുടെ ശിലാസ്ഥാപനം നടത്തിയത് ബഹു. ജോസഫ് തെക്കുടനാണ്. 1952 മേയ് 3-ാം തീയതിയായിരുന്നു പുതിയദൈവാലയത്തിന്റെ ആശീർവാദകർമ്മം തൃശ്ശൂർ മെത്രാൻ മാർ ജോർജ്ജ് ആലപ്പാട്ട് തിരുമേനി സാഹോഷം നിർവ്വഹിച്ചത്. ഈ സെന്റ് മേരീസ് ഷെൻ, മാപ്രാണം ഇടവകയുടെ കീഴിലുള്ള ഒരു കുരിശുപള്ളിയായെങ്കിലും ആരംഭത്തിൽ ഇവിടെ തിരുക്കർമ്മങ്ങൾ അനുഷ്ഠിച്ചിരുന്നത് ഇവിടെ വിശ്രമ ജീവിതം നയിച്ചിരുന്ന ബഹു. ജോസഫ് തെക്കുടനച്ച നായിരുന്നു.

കുരിശുപള്ളിയുടെ നടത്തിപ്പിനുവേണ്ടി 1954 മേയ് 10 മുതൽ 25 അംഗ കമ്മിറ്റി നിലവിൽ വന്നു. പ്രസ്തുത കമ്മിറ്റിയുടെ തീരുമാനം പരിഗണിച്ച് 1954 ആഗസ്റ്റ് 1-ാം തീയതിയിലെ യോഗനിശ്ചയം നമ്പർ 4



വൈദിക മന്ദിരം

പ്രകാരം, 1954 ആഗസ്റ്റ് 15 മുതൽ ഒരു കൊല്ലത്തേക്ക് ഞായറാഴ്ചകളിലും മറ്റു കടമുള്ള ദിവസങ്ങളിലും ഓരോ കുർബാന നടത്തികൊടുക്കുന്നതിന് മാതൃകയായ മാപ്രാണം പള്ളിയുടെ യോഗം നിശ്ചയിച്ച് ശുപാർശ ചെയ്തതനുസരിച്ച് രൂപതയിൽ നിന്ന് അംഗീകാരം ലഭിച്ചു. റവ. ഫാ. ജോൺ വാലിക്കോടത്ത് ആയിരുന്നു, അപ്പോൾ മാപ്രാണം പള്ളി വികാരി.

ഇടവക

കുരിശുപള്ളി ഇടവകയാകുന്നതിന് അത്യാവശ്യമായി സിമിത്തേരിക്കുവേണ്ടി പരിശ്രമിക്കുകയും 1956 മാർച്ച് 11-ന് സർക്കാരിൽ നിന്ന് അനുവാദം ലഭിച്ചതനുസരിച്ച് പണിതീർത്ത സിമിത്തേരിയുടെ വെഞ്ചരിപ്പുകർമ്മം 1956 മേയ് 31-ന് നടത്തപ്പെടുകയും ചെയ്തു.

കരുവന്നൂർ സെന്റ് മേരീസ് ഇടവകയുടെ നിർദ്ദിഷ്ട അതിർത്തി ഇപ്രകാരമായിരുന്നു: വടക്ക് കരുവന്നൂർ പാലം മുതൽ തെക്ക് (തൃശ്ശൂർ-കരുപ്പടന്ന റോഡിൽ) 11-ാം കല്ലിന് തെക്കുള്ള പാറേമൽ കുഞ്ഞുവരീത് കൊച്ചാപ്പുവിന്റെ വീട്ക്കും 180 വീട്ടുകാർ, ജനസംഖ്യ 1115. തൃശ്ശൂർ രൂപതയിൽ നിന്ന് അംഗീകരിച്ചതനുസരിച്ച് 21.12.1956-ല 1242/56-ാം നമ്പർ കല്പനപ്രകാരം 1957 മേയ് 1-ാം തീയതി കരുവന്നൂർ സെന്റ് മേരീസ് ഷ്രൈൻ സ്വതന്ത്ര ഇടവകയായി. കരുവന്നൂർ മഠത്തിന്റെ റെസിഡൻഷ്യൽ ക്ലോസ്റ്റർ



മതബോധന ഹാൾ

കരുവന്നൂർ സെന്റ് മേരീസ് ഇടവക



ബഹു. ക്ലോനച്ചന്റെ ബംഗ്ലാവ്

നായിരുന്ന ബഹു. ദേവസ്സി വെള്ളാനിക്കാരനച്ചനാണ് പ്രഥമ വികാരിയായി നിയമിതനായത്. അദ്ദേഹത്തിന്റെ കാലഘട്ടത്തിലാണ് വൈദിക മന്ദിരവും, മണിമാളികയും മറ്റും പണിതീർത്തത്.

സ്ഥിരതാമസമുള്ള വികാരി

ഇടവകയെ കൂടുതൽ സജീവമാക്കുന്നതിന് 1967-ൽ സ്ഥിരം വികാരിയെ ലഭിച്ചു. പിന്നീട് ദീർഘകാലം വികാരിയായിരുന്ന ബഹു. ജോർജ്ജ് ചിറമ്മൽ അച്ചന്റെ (1971-79) സേവനം വഴി പള്ളിയുടെ വിങ്ങൾ നിർമ്മിക്കുകയും സിമിത്തേരി വിപുലീകരിക്കുകയും ചെയ്തതോടൊപ്പം സാമ്പത്തിക സ്ഥിതിയും മതസൗഹാർദ്ദവും മെച്ചപ്പെട്ടു. സാമൂഹ്യസേവനത്തിനും തൊഴിൽ ദാനത്തിനും ഊന്നൽ നൽകുന്നതായിരുന്നു, ബഹു. ജോസ് കണ്ണമ്പുഴയച്ചന്റെ ദീർഘവീക്ഷണത്തോടെ തുടക്കമിട്ട WESKA (Welfare Society, Karuvannur). 1983ൽ സിമിത്തേരിയിലെ കപ്പേള നിർമ്മാണം, പൊതുകല്ലറകൾ എന്നിവയ്ക്ക് ബഹു. ജോസ് പാലാട്ടിയച്ചൻ നേതൃത്വം നൽകി. പള്ളിയുടെ മുഖവാര നവീകരണം പൂർത്തിയായത് ബഹു. പോൾ ചിറയത്ത് അച്ചൻ വികാരിയായിരുന്നപ്പോഴാണ്. ബഹു. ആന്റണി തേലപ്പിള്ളി അച്ചന്റെ വകയായി പള്ളിക്ക് സമീപമുണ്ടായിരുന്ന ബംഗ്ലാവ് പിന്നീട് പള്ളിക്ക് നൽകുകയുണ്ടായി.

മഠം വക ഹൈസ്കൂളിലായിരുന്ന മതബോധനക്ലാസ്സുകൾ 1991-ലാണ് തീർത്തും പരിമിതമായ



വെസ്കെ ഹാൾ (WESKA)



ഹോളി എയ്ഞ്ചൽസ് ഇംഗ്ലീഷ് മീഡിയം K.G സ്കൂൾ

സൗകര്യങ്ങളോടുകൂടി പള്ളിയുടെ പരിസരത്തേക്ക് മാറ്റിയത്.

പുതിയ പള്ളി

നിലവിലുള്ള പള്ളി പോരാതെ വന്ന സാഹചര്യത്തിൽ പുനർനിർമ്മാണം എന്ന ആശയം പ്രാവർത്തികമാക്കാൻ പ്രചോദനം നൽകിയത് വികാരി ബഹു. തോമസ് താടിക്കാരനച്ചനായിരുന്നു. അതനുസരിച്ച് ക്രിസ്തുജയന്തി മഹാജൂബിലി വർഷമായ 2000 മേയ് 14-ന് അഭിവന്ദ്യ ജെയിംസ് പഴയാറ്റിൽ പിതാവ് ശിലാസ്ഥാപനകർമ്മം നിർവ്വഹിച്ചു. വികാരി ബഹു. വർഗ്ഗീസ് ചാലിശ്ശേരിയച്ചന്റെ നേതൃത്വത്തിൽ പുനർനിർമ്മിതമായ ഇപ്പോഴത്തെ ദേവാലയത്തിന്റെ കുദാശാകർമ്മം 2002 മേയ് 1-ാം തിയ്യതി മാർ ജെയിംസ് പഴയാറ്റിലിന്റെ മുഖ്യ കാർമ്മികത്വത്തിൽ നടന്നു.

പുരോഗതിയുടെ പാതയിൽ

പള്ളിയുടെ മുൻഭാഗത്ത് റോഡരുകിലായി നിലവിലുണ്ടായിരുന്ന കപ്പേള 2003-ൽ കാലോചിതമായി പുതുക്കിപ്പണിതു. 2003 ഡിസംബർ 26-ന് അഭിവന്ദ്യ പഴയാറ്റിൽ പിതാവുതന്നെയാണ് വെഞ്ചരിപ്പുകർമ്മം നിർവ്വഹിച്ചത്. കപ്പേളയുടെ പുനർനിർമ്മാണവും ഇടവകയുടെ ജീഹ്വയായ 'മരിയൻ ദീപം' പാരിഷ് ബുള്ളറ്റിന്റെ പ്രസിദ്ധീകരണവും നടന്നത് ബഹു. ആന്റണി മഞ്ഞളിയച്ചൻ വികാരിയായിരുന്ന കാലഘട്ടത്തിലാണ്. കരുവന്നൂർ പള്ളിയുടെ ഇടവക പ്രഖ്യാപന കല്പനയുടെ (1242/56) അടിസ്ഥാനത്തിൽ ഇടവകയുടെ തെക്കു പടിഞ്ഞാറെ അതിർത്തി വ്യക്തമായി നിർണ്ണയിച്ചുകൊണ്ടുള്ള ഓർഡർ നമ്പർ 711/05 8.9.2005-ന് ലഭിച്ചു. ഇടവക രൂപീകരണത്തിന്റെ സുവർണ്ണ ജൂബിലി സ്മാരകമായി പണിയുന്ന മന്ദിരങ്ങളുടെ ശിലാസ്ഥാപനകർമ്മം 2006 ഡിസംബർ 24-ന് മാർ ജെയിംസ് പഴയാറ്റിൽ നടത്തി. വികാരി റവ. ഫാ. പോളി പുതുശ്ശേരിയുടെ നേതൃത്വത്തിൽ പണികൾ പൂർത്തിയായിക്കൊണ്ടിരിക്കുന്നു.



ലൂർദ്ദ് മാതാവിന്റെ ഗ്രോട്ടോ

ക്ലാറമാം, ഇതര സ്ഥാപനങ്ങൾ

അവിഭക്ത തൃശ്ശൂർ രൂപതയിലെ പ്രഥമ ക്ലാരിസ്റ്റ് ഭവനമായ (F.C.C.) സെന്റ് ജോസഫ്സ് കോൺവെന്റ് (1910), അതിനോടനുബന്ധിച്ചുള്ള സ്ഥാപനങ്ങളായ സെന്റ് ജോസഫ്സ് ഹൈസ്കൂൾ (1911), സാൻജോസ് സോഷ്യൽ സെന്റർ (1971), സെന്റ് ഫ്രാൻസിസ് അസ്സീസി ബാലികഭവൻ (1935) എന്നിവയ്ക്കു പുറമെ ഹോളി എയ്ഞ്ചൽ കോൺവെന്റ് (1972), അതിന്റെ ആഭിമുഖ്യത്തിൽ പ്രവർത്തിക്കുന്ന അസ്സീസി ഭവൻ (ബാലികാഭവൻ) - 1983, ഹോളി എയ്ഞ്ചൽ നഴ്സറി സ്കൂൾ (2004) എന്നിവയും ദീർഘകാലമായി കാഴ്ചവയ്ക്കുന്ന വിശിഷ്ട സേവനങ്ങൾ ഏറെ പ്രയോജനകരമാണ്. കൂടാതെ. 1976 മുതൽ 'ഷേഫി ഭവൻ' എന്ന തൊഴിൽ പരിശീലനകേന്ദ്രം യുവതികൾക്ക് ജോലിസാധ്യത നൽകി. ഒരു ശതവർഷത്തോളമായി അനുദിനം വി. കുർബാനയ്ക്ക് സൗകര്യമുള്ള മാതൃഭവനമായ സെന്റ് ജോസഫ്സ് കോൺവെന്റിനോടനുബന്ധിച്ച് ദീർഘകാലമായി സന്യാസ പരിശീലനഭവനവും പ്രവർത്തിക്കുന്നു. ശതാബ്ദിയോടനുബന്ധിച്ച് ദേവാലയം നവീകരിക്കുകയും സ്കൂൾ കെട്ടിടം പുനർനിർമ്മിക്കുകയും ചെയ്തു. ഇവിടെ സ്ഥിരം ക്ലോൺമാർ ആത്മീയ ശുശ്രൂഷ ചെയ്തുവരുന്നു.



സെന്റ് ജോസഫ് കോൺവെന്റ് ഗേൾസ് ഹൈസ്കൂൾ



വി. അന്തോണീസിന്റെ കപ്പേള



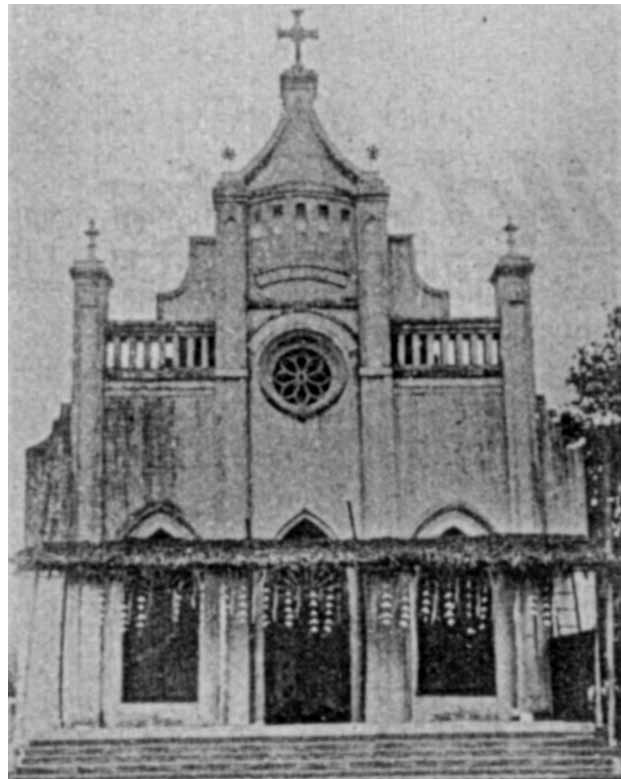
സെന്റ് അഗസ്റ്റിൻസ് കപ്പേള



ഹോളി എയ്ഞ്ചൽസ് മഠവും ഓർഫനേജും



സെന്റ് ഫ്രാൻസിസ് അസ്സിസി ഓർഫനേജ്



പ്രഥമ ദേവാലയം



സെന്റ് ജോസഫ് കോൺവെന്റ്



പൊളിച്ചുനീക്കിയെഴുത ദേവാലയം



സെന്റ് ജോസഫ് കോൺവെന്റിന്റെ ദേവാലയം

കരുവന്നൂർ സെന്റ് മേരീസ് ഇടവക